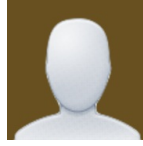


تقرير الأفضاح المالي
التقرير الربعي الأول
جمعية معافاة الصحية

اعداد و اشراف

مكتب سعد عبدالرحمن المطرب محاسبون قانونيون



سعادة وكيل وزارة الموارد البشرية و التنمية الاجتماعية حفظه الله

السلام عليكم ورحمة الله وبركاته

يسرنا أن نرفق لسعادتكم التقرير الربعي الأول من عام 2021 لجمعية جمعية معافاة الصحية والتي تمت

زيارتهم و ذلك في مقر الجمعية الكائن في المدينة .

و تقبلوا فائق التقدير و الإحترام.

مكتب سعد عبدالرحمن المطرب محاسبون قانونيون

25/10/2021

الساعة 07:54

الفهرس:

- 1- البيانات الأساسية للجمعية
- 2- السجلات و المستندات
- 3- الأصول
- 4- بيانات الإلتزامات و صافي الأصول
- 5- مصاريف الزكاة
- 6- تقرير التبرعات و الإيرادات
- 7- تقرير المصروفات (التصنيف الوظيفي للمصروفات)
- 8- تقرير أرصدة البرامج و الأنشطة (صافي الأصول المقيدة)
- 9- ملاحظات المراجع القانوني

1- البيانات الأساسية للجمعية

إسم الجمعية : جمعية معافاة الصحية

صافي الاصول : 225295

رقم التسجيل : 1121

تاريخ التأسيس :

العنوان : , المملكة العربية السعودية

الهاتف :

الإيميل :

جوال المسؤول المالي :

الرمز البريدي :

2- السجلات و المستندات

الملاحظات	نظام تخطيط الموارد	نموذج إكسل	منتظم	يدوي	البيان
	لا	لا	نعم	لا	دفتر اليومية
	لا	لا	نعم	لا	دفتر الاستاذ العام
	لا	لا	نعم	لا	دفتر الجرد
	لا	لا	نعم	لا	سجل الاصول الثابتة
	لا	لا	نعم	لا	دفتر الصندوق
	لا	لا	نعم	لا	دفتر البنك
	لا	لا	نعم	لا	سجل العهدة
	لا	لا	نعم	لا	سجل العضوية
	لا	لا	نعم	لا	سجل اجتماعات مجلس الادارة
	لا	لا	نعم	لا	سجل التبرعات العينية (خيرية)
	لا	لا	نعم	لا	سجل التبرعات النقدية (خيرية)
	لا	لا	نعم	لا	سند القبض (نقدي)
	لا	لا	نعم	لا	سند استلام (عيني)
	لا	لا	نعم	لا	سند الصرف
	لا	لا	نعم	لا	سند قيد يومية
لايوجد	لا	لا	لا	لا	كرت الصنف
لايوجد	لا	لا	لا	لا	اذن صرف عيني (اخراج)
لايوجد	لا	لا	لا	لا	اذن استلام عيني (ادخال)

3- الأصول

المبلغ	الأصول	٦
	الأصول المتداولة	٦١
185,394.0	النقدية وما في حكمها	٦١١
2,672.0	الذمم المدينة	٦١٤
	الأصول غير المتداولة	٦٢
49,698.0	الأصول الثابتة	٦٢١
1,500.0	الأصول غير الملموسة	٦٢٢
	أصول الأوقاف	٦٣

4- بيانات الإلتزامات و صافي الأصول

المبلغ	الإلتزامات و صافي الأصول		٦
	الالتزامات المتداولة		21
	الالتزامات غير المتداولة		22
3,249.0	مخصص مكآفات نهاية الخدمة	22401	
10,720.0	مجمعات الإهلاك والاستنفاذ	225	
	صافي الأصول		23
225,295.0	صافي الأصول غير المقيدة	23101	

5- مصاريف الزكاة

المبلغ	البيان
0.0	رصيد الزكاة أول الفترة
0.0	الزكوات المحصلة خلال الفترة
0.0	رصيد بند الزكاة خلال الفترة
	مصرفات الزكاة
0	إجمالي المنصرف
0.0	رصيد الزكاة آخر الفترة

6- تقرير التبرعات و الإيرادات

البيان	التبرعات	الإيرادات	الإجمالي
[311] إيرادات وتبرعات مقيدة	0.0	0.0	0.0
[31201] تبرعات وهبات غير مقيدة - نقدية	2,100.0	0	2,100.0
[312] إيرادات وتبرعات غير مقيدة	2,100.0	0.0	2,100.0
[313] إيرادات وتبرعات اوقاف	0.0	0.0	0.0
[314] إيرادات التحويلات واعادة التصنيف	0.0	0.0	0.0

7- تقرير المصروفات (التصنيف الوظيفي للمصروفات)

رقم الحساب	الحساب	المبلغ	المصاريف الإدارية و مصاريف الحكومة	مصاريف البرامج و الأنشطة	المصاريف الإدارية المحملة على النشاط	مصاريف الأوقاف	مصاريف مراكز جمع الأموال
41	المصاريف العمومية والإدارية	50,569.0	50,569.0	0.0	0.0	0.0	0.0
41101001	الرواتب والأجور الأساسية	16,000.0	16,000.0	0.0	0.0	0.0	0.0
41203009	الإيجارات	20,000.0	20,000.0	0.0	0.0	0.0	0.0
41102007	مكافآت وحوافز أخرى	4,500.0	4,500.0	0.0	0.0	0.0	0.0
41201001	مستلزمات مكتبية	5,587.0	5,587.0	0.0	0.0	0.0	0.0
41201003	الوقود والمخروقات	263.0	263.0	0.0	0.0	0.0	0.0
41201004	مطبوعات	600.0	600.0	0.0	0.0	0.0	0.0
41202	الصيانة والإصلاح	25.0	25.0	0.0	0.0	0.0	0.0
41203001	الكهرباء	373.0	373.0	0.0	0.0	0.0	0.0
41203003	الهاتف والفاكس والإنترنت	350.0	350.0	0.0	0.0	0.0	0.0
41203008	مصاريف الضيافة	2,871.0	2,871.0	0.0	0.0	0.0	0.0
42	مصاريف البرامج و الأنشطة	19,050.0	0.0	18,000.0	1,050.0	0.0	0.0
42102	مصاريف برامج وأنشطة نقدية مقيدة	19,050.0	0.0	18,000.0	1,050.0	0.0	0.0
43	مصاريف وتوزيعات عوائد الأوقاف	0.0	0.0	0.0	0.0	0.0	0.0

8- تقرير أرصدة البرامج و الأنشطة (صافي الأصول المقيدة)

مصاريف أرصدة البرامج و الأنشطة

المبلغ	الحساب
--------	--------

إيرادات أرصدة البرامج و الأنشطة

المبلغ	الحساب
--------	--------

9- ملاحظات المراجع القانوني

نص الملاحظة	نوع الملاحظة	هل سبق تكرار الملاحظة ؟	التوصيات
-------------	--------------	-------------------------	----------

الرأي :

أساس الرأي :

أخرى :

25/10/2021
الساعة 07:54

*** نهاية التقرير ***